

Утвержден
Постановлением администрации
города Тулы
от _____ № _____

ПРОЕКТ ВНЕСЕНИЯ ИЗМЕНЕНИЙ В ПРОЕКТ МЕЖЕВАНИЯ ЧАСТИ ТЕРРИТОРИИ

ограниченной улицей
Первомайской, улицей Микрорайон, улицей Механизаторов
в рабочем поселке Ленинский муниципального образования город Тула

Основная часть

Том 1

Исполнитель:

Директор:



ООО «ГеоПроКадастр»

Хаит Р.М.

Тула 2024

СОСТАВ ДОКУМЕНТАЦИИ ПО МЕЖЕВАНИЮ ТЕРРИТОРИИ

№ п/п	Наименование тома
1	Проект межевания территории. Основная часть.
2	Проект межевания территории. Материалы по обоснованию.

СОДЕРЖАНИЕ ТОМА 1

№ п/п	Наименование раздела	Количество листов
1	Пояснительная записка	8
2	Графическая часть	1

1. ПОЯСНИТЕЛЬНАЯ ЗАПИСКА

1. ИСХОДНЫЕ ДАННЫЕ, ИСПОЛЬЗУЕМЫЕ ДЛЯ ПОДГОТОВКИ ПРОЕКТА

Проект внесения изменений в проект межевания части территории квартала, ограниченного улицей Первомайской, улицей Микрорайон, улицей Механизаторов в рабочем поселке Ленинский муниципального образования город Тула, утвержденный постановлением администрации города Тулы №183 от 26.04.2023 г., подготовлен в целях определения местоположения границ образуемых земельных участков без корректировки и установления места расположения линии градостроительного регулирования (красной линии) на основании следующих документов:

– Постановления администрации города Тулы №366 от 08.08.2024 г. «О подготовке проекта внесения изменений в проект межевания части территории, ограниченной улицей Первомайской, улицей Микрорайон, улицей Механизаторов в рабочем поселке Ленинский муниципального образования город Тула»;

– Письма Министерства имущественных и земельных отношений Тульской области №29-01-13/9756 от 08.08.2024 г.

– Сведений единого государственного реестра недвижимости в виде кадастрового плана территории квартала 71:14:010404;

– Топографической съемки территории, выполненной ООО «Геоспецпроект» в 2023 г.

– Постановления администрации города Тулы от 24 февраля 2021 г. N 312 "Об утверждении Правил землепользования и застройки муниципального образования город Тула";

– Решения Тульской городской Думы 5-го созыва «Об утверждении Генерального плана муниципального образования город Тула» от 23.12.2016 г. № 33/838;

При разработке проекта межевания территории учтены требования следующих нормативно-правовых документов:

– Градостроительного кодекса Российской Федерации (Федеральный закон от 29.12.2004 № 190-ФЗ);

– Земельного кодекса Российской Федерации (Федеральный закон от 25.10.2001 № 136-ФЗ);

– СП 42.13330.2016 «Градостроительство. Планировка и застройка городских и сельских поселений».

– Постановления администрации города Тулы от 11 мая 2021 года №925 «Об утверждении нормативов градостроительного проектирования муниципального образования город Тула».

2. ПРОЕКТНОЕ РЕШЕНИЕ

Проект внесения изменений в проект межевания части территории выполнен в соответствии с п. п. 1 п. 2 ст. 43 Градостроительного кодекса Российской Федерации, согласно которому в целях определения местоположения границ образуемых и изменяемых земельных участков осуществляется подготовка проекта межевания территории.

Реализация проекта внесения изменений состоит из двух этапов:

- 1) Земельный участок :ЗУ1.1 образуется путем раздела с сохранением в измененных границах земельного участка с кадастровым номером 71:14:010404:1936. Доступ к образуемому земельному участку осуществляется через земельный участок с кадастровым номером 71:14:010404:1939.
- 2) Земельный участок :ЗУ1.2 образуется путем объединения земельного участка ЗУ1.1 и земельного участка с кадастровым номером 71:14:010404:1939. Доступ к образуемому земельному участку осуществляется от земель общего пользования.

Земельный участок ЗУ3 образуется из земель, государственная собственность на которые не разграничена. Доступ к образуемому земельному участку осуществляется от земель общего пользования. В соответствии со сведениями ЕГРН в границах образуемого земельного участка ЗУ3 расположен земельный участок с кадастровым номером 71:14:010404:522. На данном

земельном участке расположен объект капитального строительства с кадастровым номером 71:14:010404:566. Земельный участок с кадастровым номером 71:14:010404:522 предполагается к снятию с государственного кадастрового учета (данная процедура предусмотрена исходным проектом межевания части территории).

Территория проекта внесения изменений относится к категории земель - земли населенных пунктов и расположена в зоне застройки среднеэтажными жилыми домами - Ж-3 в границах кадастрового квартала 71:14:010404.

Перечни координат поворотных точек образуемых земельных участков и границ территории проекта межевания в системе координат МСК-71.1 приведены в таблицах.

ВЕДОМОСТЬ КООРДИНАТ ПОВОРОТНЫХ ТОЧЕК ОБРАЗУЕМЫХ ЗЕМЕЛЬНЫХ УЧАСТКОВ

Условный номер земельного участка :ЗУ1.1		
Площадь земельного участка 2234 кв.м.		
№ поворотной точки	Координаты	
	X	Y
1	754761.16	251719.48
2	754743.61	251746.95
3	754685.37	251708.36
4	754701.53	251681.82

Условный номер земельного участка :ЗУ1.2		
Площадь земельного участка 23 459 кв.м.		
№ поворотной точки	Координаты	
	X	Y
1	754761.16	251719.48
2	754743.61	251746.95
5	754691,59	251828,37

Условный номер земельного участка :ЗУ1.2		
Площадь земельного участка 23 459 кв.м.		
N поворотной точки	Координаты	
	X	Y
6	754601,29	251768,98
7	754614,49	251749,25
8	754599,26	251738,92
9	754615,29	251715,29
10	754624,80	251710,24
11	754667,65	251642,59
12	754669,76	251643,87
13	754672,48	251639,70
14	754658,67	251630,65
15	754652,11	251640,69
16	754654,59	251645,42
17	754656,49	251650,09
18	754638,94	251677,66
19	754574,14	251628,83
20	754556,24	251632,43
21	754563,02	251623,45
22	754567,70	251617,87
23	754574,95	251608,05
24	754589,88	251586,26
25	754594,41	251577,61
26	754597,74	251567,89
27	754598,40	251565,36
28	754637,56	251592,02
29	754721,48	251649,05
4	754701.53	251681.82

Условный номер земельного участка :ЗУЗ		
Площадь земельного участка 5 156 кв.м.		
N поворотной точки	Координаты	
	X	Y
9	754615,29	251715,29
8	754599,26	251738,92
7	754614,49	251749,25
6	754601,29	251768,98
30	754487.18	251696.67
31	754508.67	251665.30
32	754511.74	251667.59
33	754510.21	251671.09
34	754510.67	251676.10
35	754518.27	251681.25
36	754515.77	251674.12
37	754519.11	251669.00
38	754524.23	251669.02
39	754590.40	251712.56
40	754588.77	251722.05
41	754583.87	251724.65
42	754588.41	251727.67
43	754587.76	251729.89

**ВЕДОМОСТЬ КООРДИНАТ ПОВОРОТНЫХ ТОЧЕК
ГРАНИЦ ТЕРРИТОРИИ ПРОЕКТА МЕЖЕВАНИЯ**

Площадь территории проекта межевания 84 169 кв.м.		
N поворотной точки	Координаты	
	X	Y
1	754840,54	251619,47
2	754842,41	251616,50
3	754888,44	251645,56
4	754845,78	251713,07
5	754842,41	251718,35
6	754840,43	251721,53
7	754829,52	251738,82
8	754783,52	251709,73
9	754777,82	251718,01
10	754898,19	251803,07
11	754833,64	251904,11
12	754814,28	251934,40
13	754805,82	251947,64
14	754793,45	251934,72
15	754728,92	251867,34
16	754691,59	251828,37
17	754601,29	251768,98
18	754487,18	251696,67
19	754508,67	251665,30
20	754512,21	251661,35
21	754515,16	251663,27
22	754521,84	251653,09
23	754541,96	251635,30
24	754556,24	251632,43
25	754563,02	251623,45

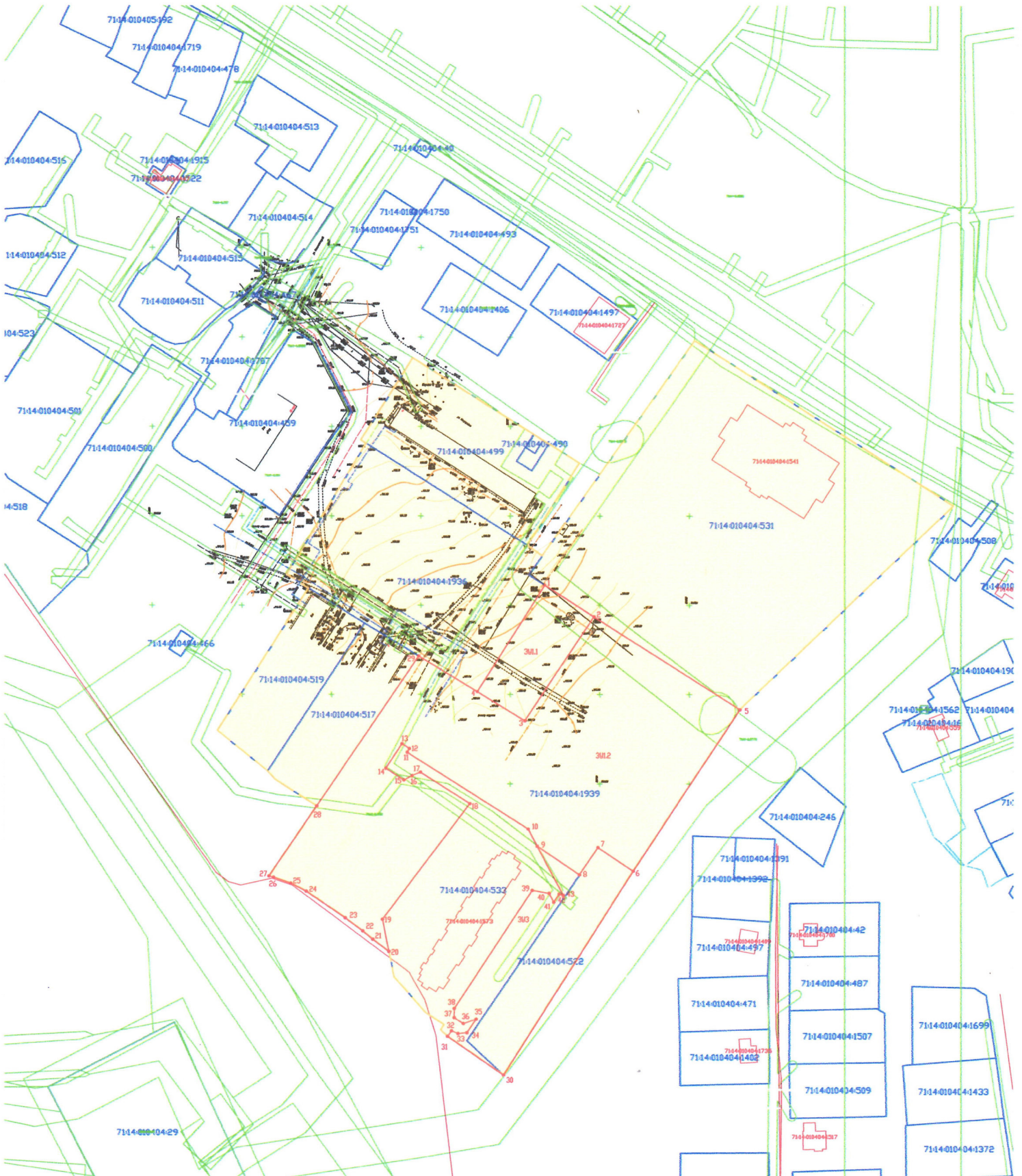
Площадь территории проекта межевания 84 169 кв.м.		
N поворотной точки	Координаты	
	X	Y
26	754567,70	251617,87
27	754574,95	251608,05
28	754589,88	251586,26
29	754594,41	251577,61
30	754597,74	251567,89
31	754598,40	251565,36
32	754637,56	251592,02
33	754652,48	251568,73
34	754657,25	251564,39
35	754679,91	251536,59
36	754759,48	251587,26
37	754767,33	251575,19
38	754803,93	251597,33

**ПЛОЩАДЬ И ВИД РАЗРЕШЕННОГО ИСПОЛЬЗОВАНИЯ ОБРАЗУЕМЫХ
ЗЕМЕЛЬНЫХ УЧАСТКОВ**

Условный номер образуемого земельного участка	Площадь образуемого участка, кв.м.	Наименование вида разрешенного использования земельного участка в соответствии с проектом межевания территории	Код*	Способ образования земельного участка
:ЗУ1.1	2 234	Среднеэтажная жилая застройка	2.5	Путем раздела с сохранением в измененных границах земельного участка с кадастровым номером 71:14:010404:1936
:ЗУ1.2	23 459	Среднеэтажная жилая застройка	2.5	Путем объединения земельного участка ЗУ1.1 и земельного участка с кадастровым номером 71:14:010404:1939
:ЗУ3	5 156	Среднеэтажная жилая застройка	2.5	Образование из земель кадастрового квартала 71:14:010404, государственная собственность на которые не разграничена

* В соответствии с приказом Федеральной службы государственной регистрации, кадастра и картографии от 10.11.2020 № П/0412 «Об утверждении классификатора видов разрешенного использования земельных участков».

2. ГРАФИЧЕСКАЯ ЧАСТЬ



Условные обозначения:

- границы образуемых ЗУ
- границы ЗУ по сведениям ЕГРН
- границы ОКС по сведениям ЕГРН
- границы ЗОУИТ по сведениям ЕГРН
- границы территории проекта межевания
- 1 поворотные точки границ образуемых ЗУ

Изм.	Лист	Дата
Составил	Хайт	Хайт
Проверил	Хайт	Хайт

Проект внесения изменений в проект межевания части территории квартала, ограниченного улицей Первомайской, улицей Микрорайон, улицей Механизаторов в рабочем поселке Ленинский муниципального образования город Тула

Чертеж межевания территории	Статья	Лист	Листов
	п	1	1
М 1:2000		ООО "ГеоПраКадасстр"	